

Назначение и область применения

Модуль с ПЛИС ARTIX SI-XC7A35T-SOM-QTH предназначен для управления различными исполнительными устройствами в режиме реального времени, приёма, обработки и передачи данных.



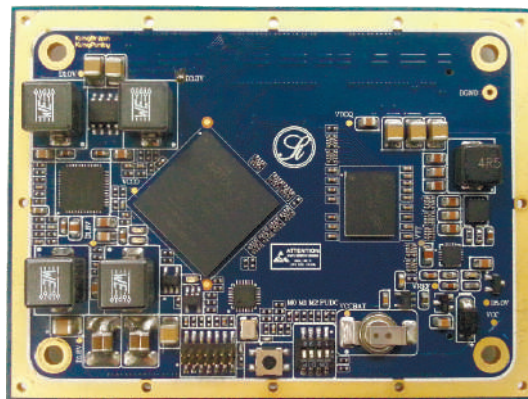
Партнёры



Наша электроника – это надёжный, качественный и высокотехнологический продукт российской разработки для решения Ваших задач!

Технические характеристики

- ПЛИС Artix XC7A35T-3FTG256E (по желанию пользователя возможна замена на XC7A15T, XC7A50T, XC7A75T, XC7A100T)
- 170 портов I/O
- память DDR-3 256 Мбайт
- память ПЗУ 64 Мбит
- Ethernet 10/100 Мбит
- SD-карта
- RTC + ионистор
- UART Debug (USB 2.0)
- питание +5 В
- потребляемая мощность не более 3 Вт
- рабочий температурный диапазон -40...+65°C
- размеры (ДхШхВ) 67x88x12 мм
- все порты ПЛИС, за исключением DDR-3 выведены на 2 разъёма QTH-060-01-F-D-DP-A



Поддержка операционных систем



Примечание: В комплект с модулем возможна поставка периферийных плат для конкретных приложений (плат с реле, управления двигателями, плат с дисплеями и пр.), подключаемых через QTH-060-01-F-D-DP-A.