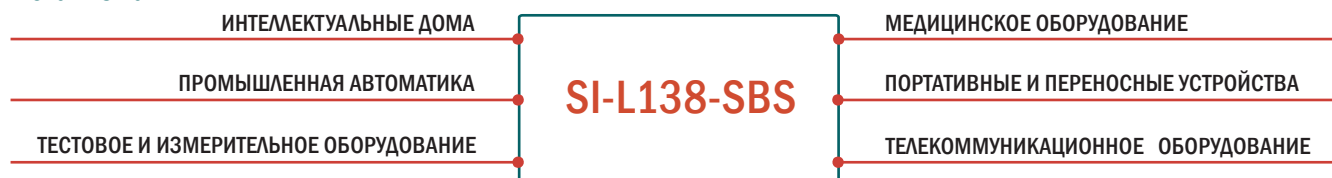


Назначение и область применения

Одноплатный компьютер SI-L138-SBC предназначен для управления различными устройствами с использованием операционной системы, например, Linux, или для управления под операционной системой реального времени промышленным оборудованием, контроллерами двигателей и прочими исполнительными механизмами.



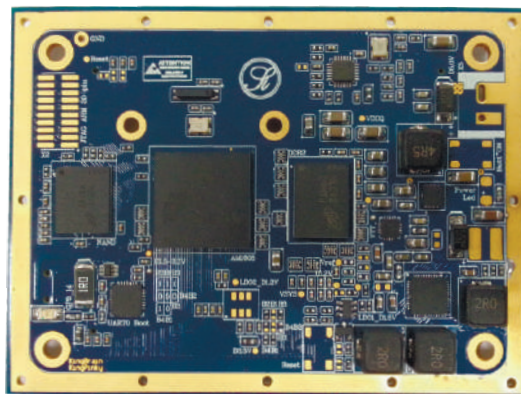
Партнёры



Наша электроника — это надёжный, качественный и высокотехнологический продукт российской разработки для решения Ваших задач!

Технические характеристики

- процессор AM1808 375/456 МГц с ядром ARM9 или OMAP-L138 с дополнительным DSP (по выбору пользователя)
- контроллер LCD (TFT, 24 bitRGB с разъёмом DF13-40DP или 3-1775144-0)
- интерфейс SATAII (стандартный разъём SATA или mSATA под SSD)
- память DDR-2 256 МБайт, память NAND Flash 256 МБайт
- память NOR Flash 32 МБит
- Ethernet 10/100 МБит (разъём RJ-45)
- SD-карта
- RTC+ионистор
- 1xUSB Host 1.1, 1xUSB OTG 2.0, USB Debug (UART0)
- 1xRS-232 (стандартный разъём DB-9)
- 3xUART, 3xPWM, 2xQEP
- 1xMcASP, 2xMcBSP
- 2xSPI, 2xI2C
- питание +5 В (разъём ED350V-02P под вилку 5 мм), или +12 В, или через разъём SATA
- потребляемая мощность компьютера не более 5 Вт (без внешнего накопителя)
- рабочий температурный диапазон -40...+65°C
- размеры (ДxШxВ) 86x123x20 мм – форм-фактор HDD 5,25'
- все порты процессора выведены на 2 разъёма QTH-060-01-L-D-DP-A (под заказ)



Поддержка операционных систем



Integrity

Примечание: В комплект с одноплатным компьютером возможна поставка периферийных плат для конкретных приложений (плат с реле, управления двигателями, плат с дисплеями и пр.), подключаемых через разъёмы QTH-060-01-L-D-DP-A.